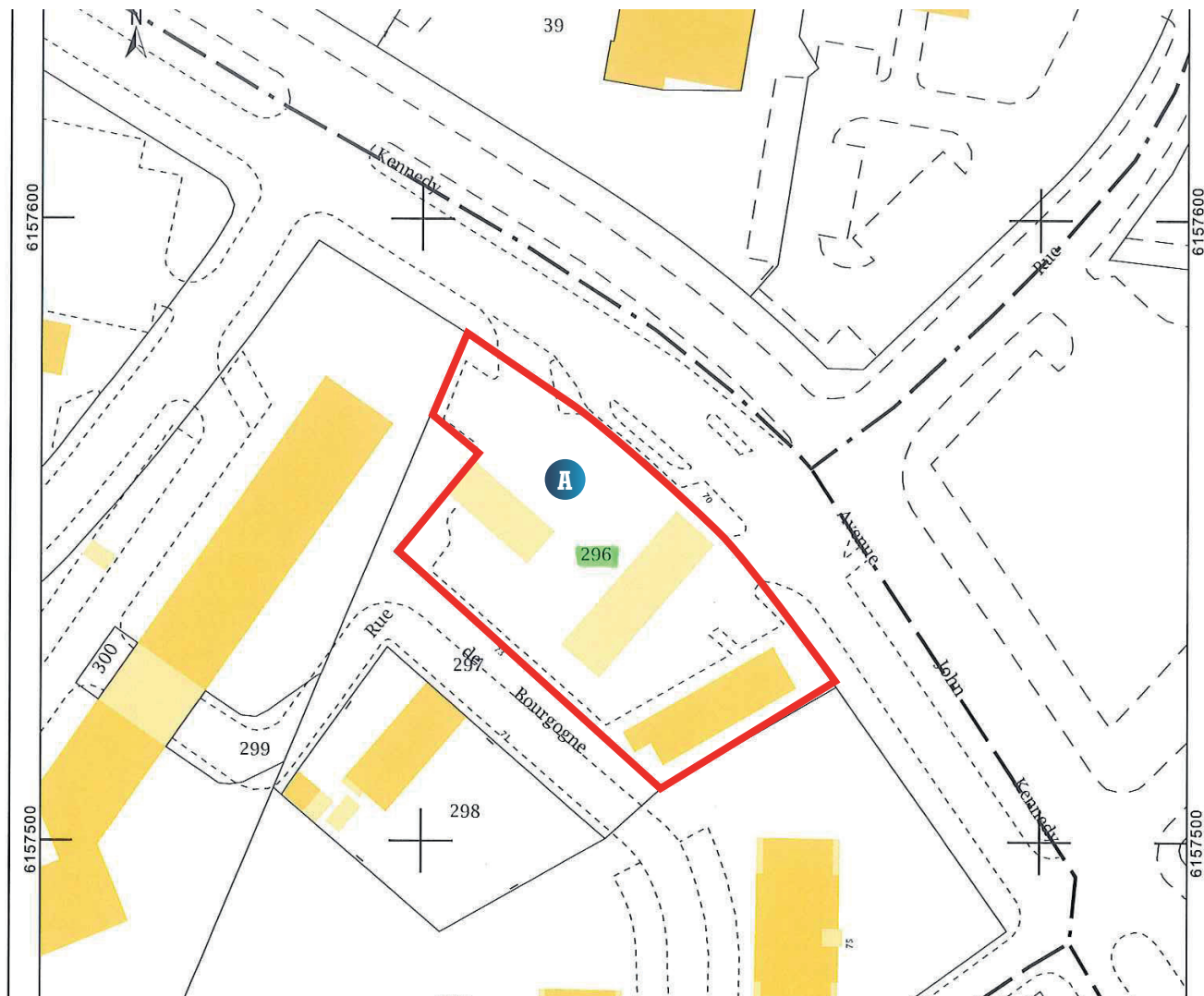
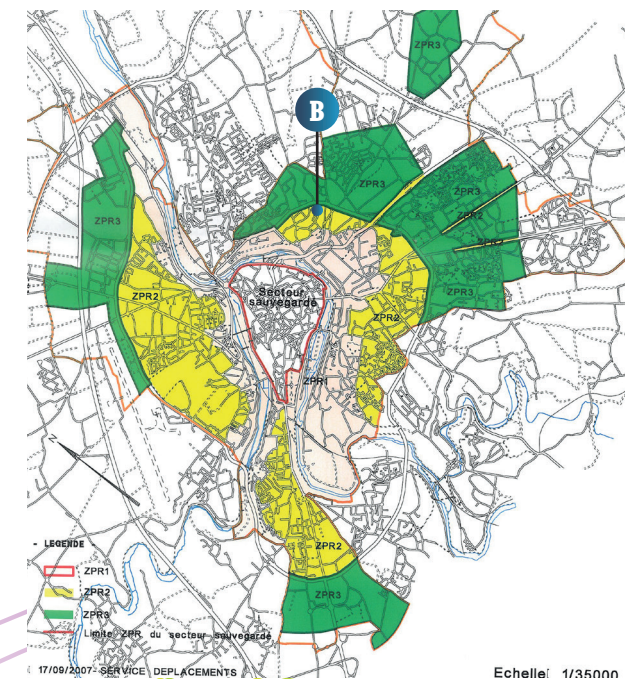


VUE Situation géographique

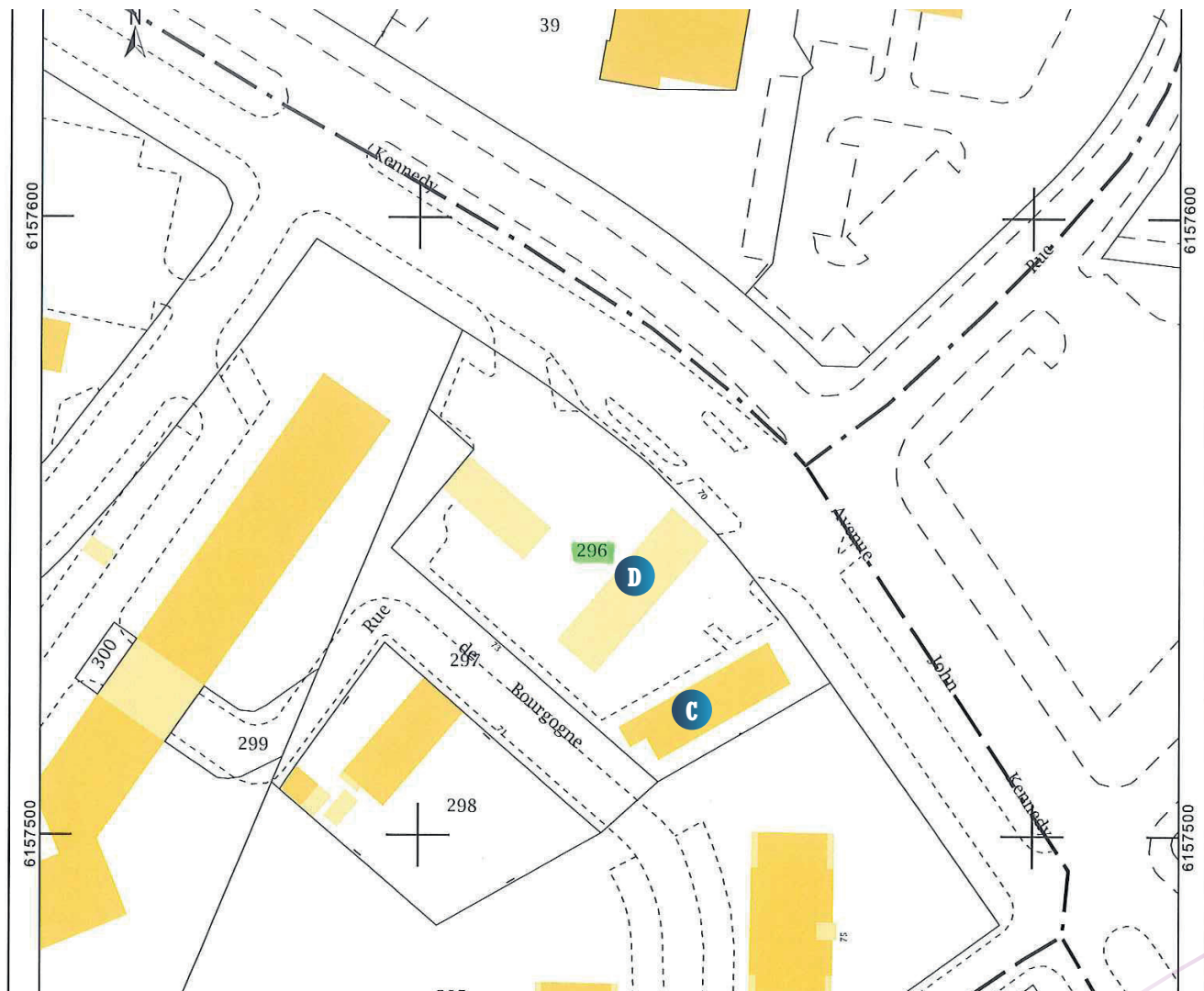


## DP1 :

- A** Situation cadastrale N° 296
- B** RLP ZONE 2 Classement en ZPR 2



VUE Situation géographique



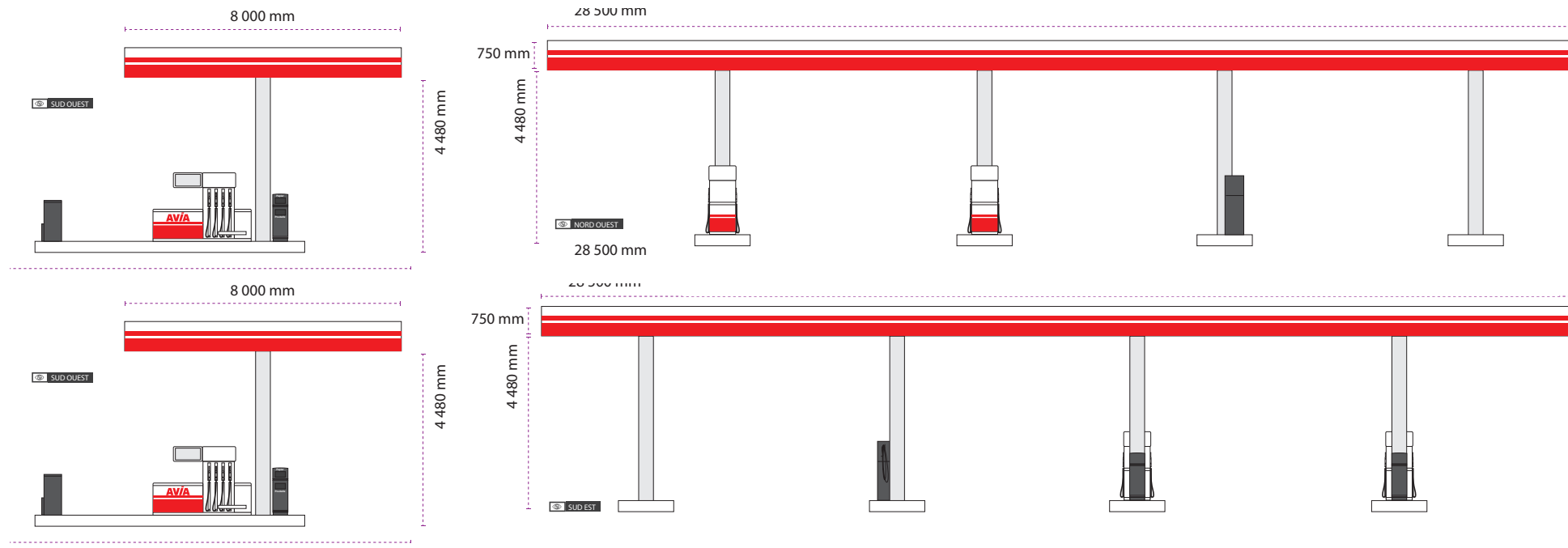
## DPI (2) :

Implantation des bâtiments  
et îlots

Surface du terrain : 2418 m<sup>2</sup>

- C** Boutique
- D** Station service (carburants)

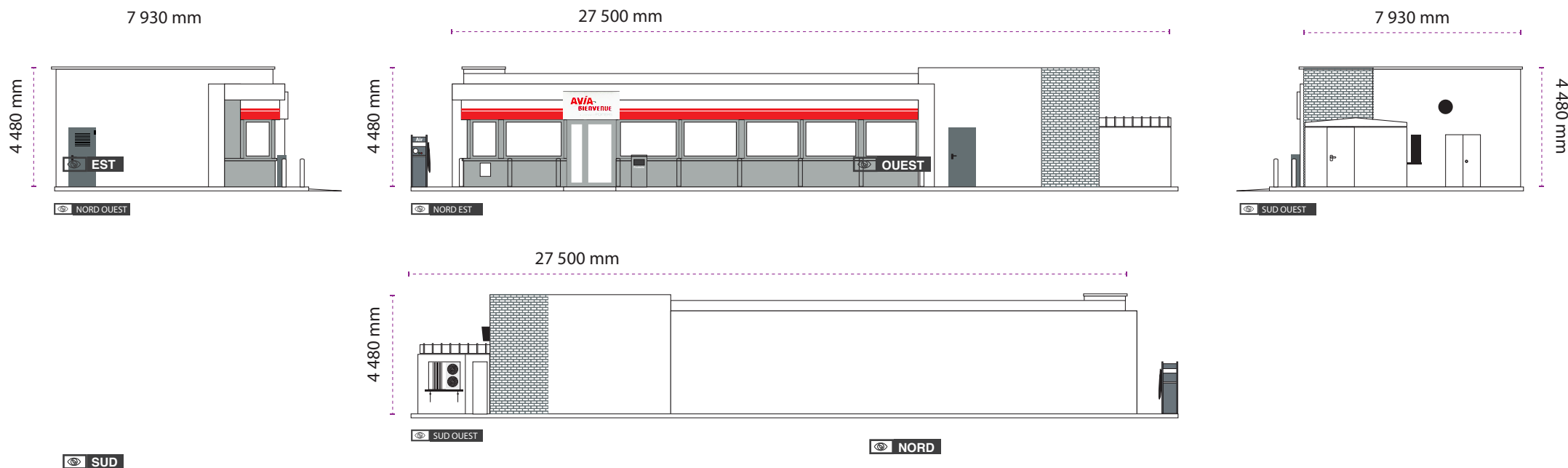
VUE **DP4** Plan d'élévation des bâtiments existants avant travaux **D** Station service (carburants)



**DP4 :**

Vue d'après peintures et recouvrement de surfaces existants avant travaux

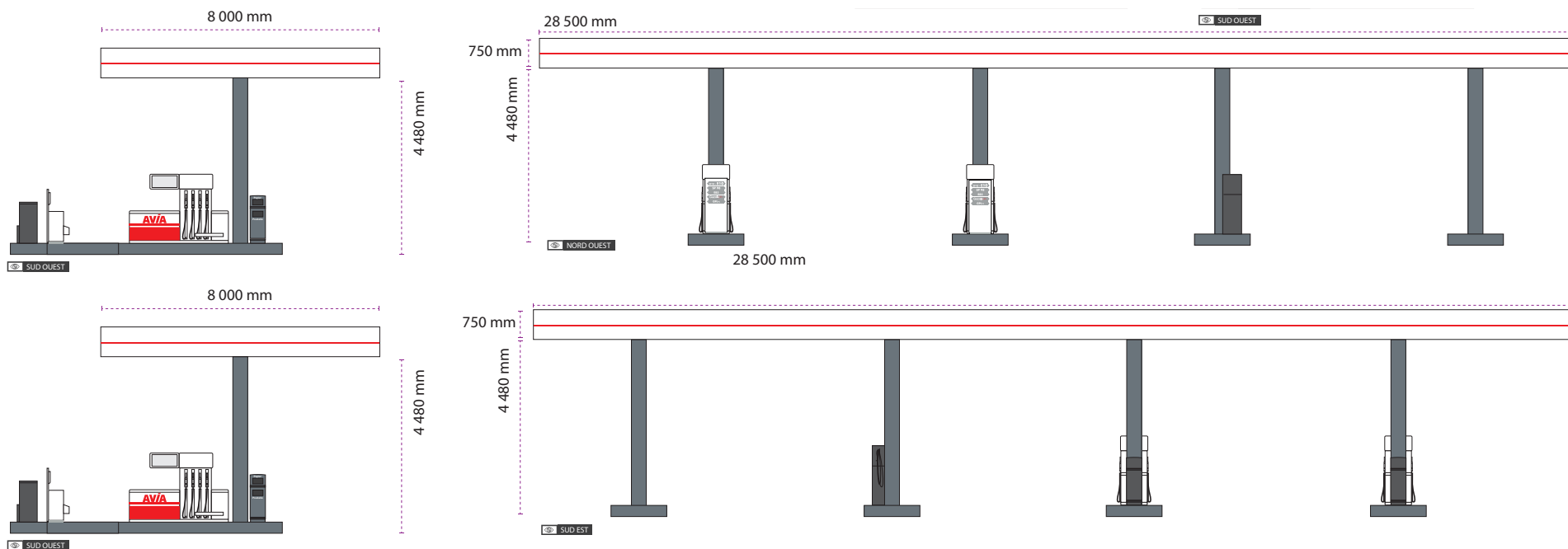
VUE : **DP4** Plan d'élévation du bâtiment avant travaux **C** boutique



**DP4 :**

Vue d'après peintures et recouvrement de surfaces existants avant travaux

VUE **DP4** Plan d'élévation des bâtiments existants après travaux **D** Station service (carburants)



## DP4 :

Vue d'après peintures et recouvrement de surfaces APRES travaux.

**RAL 9010**

Peinture des faces du auvents  
Bandeau haut de la boutique.

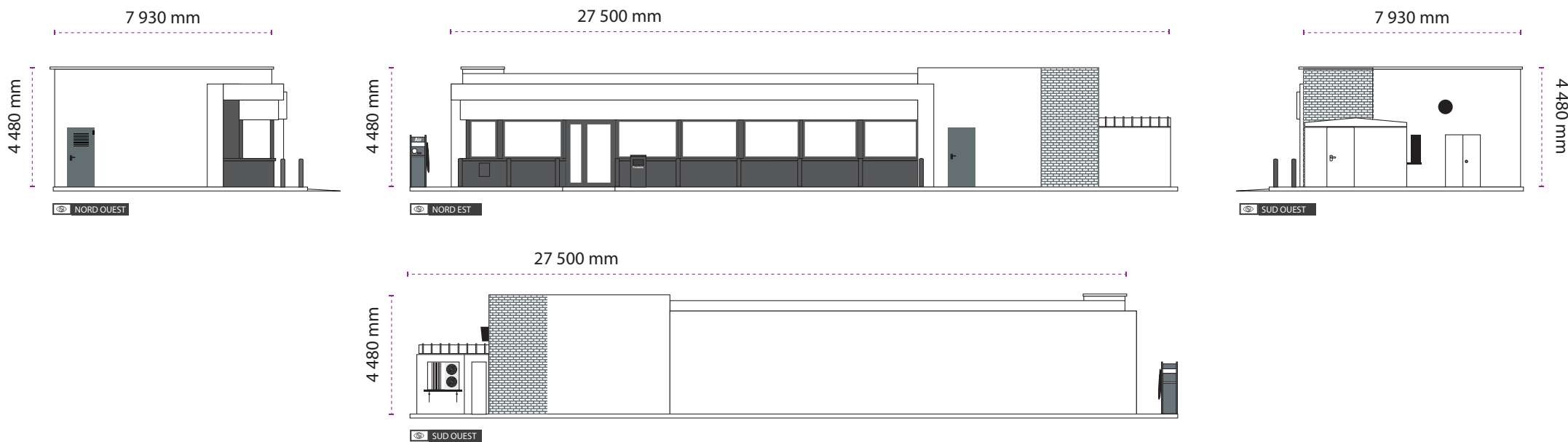
**RAL 7005**

Huisserie de la façade  
Pieds du auvent  
Trottoirs de la boutique  
Trottoirs du auvent

**RAL 3020**

Bande rouge horizontale centrale sur le auvent

VUE **DP4** Plan d'élévation des bâtiments existants après travaux **C** boutique



**DP4 :**

Vue d'après peintures et recouvrement de surfaces APRÈS travaux.

**RAL 9010**

Peinture des faces du auvents  
Bandeau haut de la boutique.

**RAL 7005**

Huisserie de la façade  
Pieds du auvent  
Trottoirs de la boutique  
Trottoirs du auvent

**RAL 3020**

Bande rouge horizontale centrale sur le auvent



📷 | **NORD OUEST**

## DP6

Après travaux



☞ SUD EST

## DP6

Après travaux



☞ SUD EST

## DP6

Après travaux



👁️ OUEST

## DP6

Après travaux



👁️ OUEST



EST



**Avant**

**Après**

le travail 8



**Avant**

**Après**



**Avant**

**Après**

## DP11 en PJ

PEINTURES MAT

RAL 7005 , 9010 ,3020

1. 8070599 - PRIMAIRE SYNTHETIQUE 807 BASE SERVICOLOR  
BLANC
2. 815 - LAQUE ANTIROUILLE 815  
Couleurs: 0566
3. Nom du produit : SILEXTRA FINITION LISSE  
Code du produit : Z014963
4. Nom du produit : SILEXTRA PRIMAIRE LISSE  
Code du produit : 3Z00020